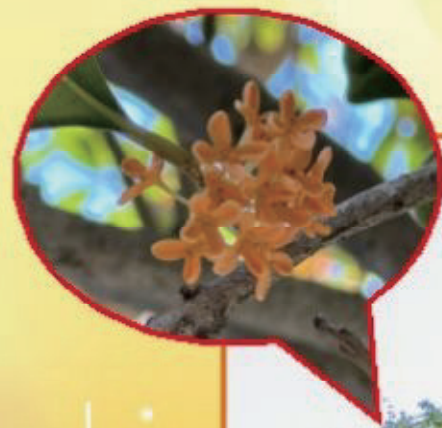


いよいよタイムズ



今年も
育生会に金木犀が
綺麗に咲きました！

ご自由にお持ち下さい
TAKE FREE

目次

- 表紙 : 金木犀写真
- 2ページ : 外来担当医表・地域連携室からのご案内
インフルエンザ予防接種のご案内
- 3ページ : 病棟からのお知らせ
- 裏表紙 : ふくちゃんコーナー
保育室からのお知らせ

外来担当医表

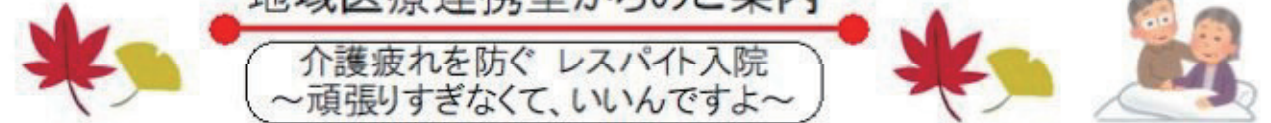
10月より 変更

【内科外来担当医】 10.1											【婦人科外来担当医】 10.1					
月	火	水	木	金	土	月	火	水	木	金	土					
日	山本 幸太郎	河合 肇	藤本 俊二	藤本 俊二	藤本 俊二	亀井 潤子	休診	休診	休診	亀井 潤子	休診					
月	山本 幸太郎	河合 肇	藤本 俊二	藤本 俊二	藤本 俊二	亀井 潤子	休診	休診	休診	亀井 潤子	休診					
火	山本 幸太郎	河合 肇	藤本 俊二	藤本 俊二	藤本 俊二	亀井 潤子	休診	休診	休診	亀井 潤子	休診					
水	山本 幸太郎	河合 肇	藤本 俊二	藤本 俊二	藤本 俊二	亀井 潤子	休診	休診	休診	亀井 潤子	休診					
木	山本 幸太郎	河合 肇	藤本 俊二	藤本 俊二	藤本 俊二	亀井 潤子	休診	休診	休診	亀井 潤子	休診					
金	山本 幸太郎	河合 肇	藤本 俊二	藤本 俊二	藤本 俊二	亀井 潤子	休診	休診	休診	亀井 潤子	休診					
土	山本 幸太郎	河合 肇	藤本 俊二	藤本 俊二	藤本 俊二	亀井 潤子	休診	休診	休診	亀井 潤子	休診					

【外科外来担当医】 10.1											【歯科外来担当医】 10.1					
月	火	水	木	金	土	月	火	水	木	金	土					
日	川崎 千瑛	川崎 千瑛	川崎 千瑛	川崎 千瑛	川崎 千瑛	平田 雅嗣	平田 雅嗣	平田 雅嗣	平田 雅嗣	平田 雅嗣	平田 雅嗣					
月	川崎 千瑛	川崎 千瑛	川崎 千瑛	川崎 千瑛	川崎 千瑛	平田 雅嗣	平田 雅嗣	平田 雅嗣	平田 雅嗣	平田 雅嗣	平田 雅嗣					
火	川崎 千瑛	川崎 千瑛	川崎 千瑛	川崎 千瑛	川崎 千瑛	平田 雅嗣	平田 雅嗣	平田 雅嗣	平田 雅嗣	平田 雅嗣	平田 雅嗣					
水	川崎 千瑛	川崎 千瑛	川崎 千瑛	川崎 千瑛	川崎 千瑛	平田 雅嗣	平田 雅嗣	平田 雅嗣	平田 雅嗣	平田 雅嗣	平田 雅嗣					
木	川崎 千瑛	川崎 千瑛	川崎 千瑛	川崎 千瑛	川崎 千瑛	平田 雅嗣	平田 雅嗣	平田 雅嗣	平田 雅嗣	平田 雅嗣	平田 雅嗣					
金	川崎 千瑛	川崎 千瑛	川崎 千瑛	川崎 千瑛	川崎 千瑛	平田 雅嗣	平田 雅嗣	平田 雅嗣	平田 雅嗣	平田 雅嗣	平田 雅嗣					
土	川崎 千瑛	川崎 千瑛	川崎 千瑛	川崎 千瑛	川崎 千瑛	平田 雅嗣	平田 雅嗣	平田 雅嗣	平田 雅嗣	平田 雅嗣	平田 雅嗣					

地域医療連携室からのご案内

介護疲れを防ぐ レスパイト入院
～頑張りすぎなくて、いいんですよ～

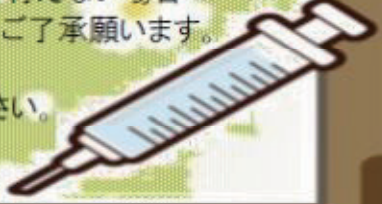


レスパイトとは「一時休止」「休息」「息抜き」を意味し、在宅介護などで同居者が日々の介護に疲れ、限界を超え、介護不能となることを予防することを目的に、当院では1、2週間程、患者様を受け入れています。いわゆる病院へのお泊りサービスのことです。
(※入院中のリハビリ相談も受けています。)

レスパイトを含め、入院の相談は地域医療連携室へ

インフルエンザ予防ワクチン接種・実施のご案内

- 予 定 日 : 令和5年10月2日(月)より
- 費 用 : 4,400円(税込) ※横浜市内在住の65歳以上の方は 2,300円
- ご 案 内 : (1)費用はいずれも1回分の金額です。
(2)患者様の健康状態により、医師の判断で接種が行えない場合がございますので、ご了承願います。
(3)予約制ではありませんので
ワクチン接種を希望の方は直接お越しください。



※ワクチンがなくなり次第終了

2階病棟

療養病棟 音楽会

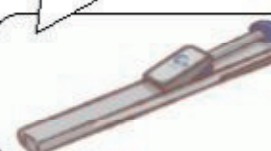
今回は、2階療養病棟で開催されている音楽会についてのお話です。長い療養生活では、日々の娯楽はテレビやラジオの視聴です。毎日同じような繰り返しでは「今日何月何日?」「今何時?」「朝?夜?」など、分からなくなってしまうことがあります。そこで、少しでも娯楽出来るよう、週一回院内スタッフによる音楽会を開催しています。いつもと違う音を聞く、演奏者を見る、声を出して歌ったりすることにより、退屈な入院生活に少し楽しいエッセンスが加わります。また、コロナ禍から会話をする機会も減っている中、音が聞こえたり知っている曲が流れてくると、笑顔が見られたり歌を歌ったりするととてもうれしくなります。楽器はトーンチャイムや二胡を使って演奏します。トーンチャイムの音色は鉄琴に似ていて伸びやかな音と響きです。二胡は中国の伝統的な楽器でバイオリンの様なめらかな音色です。リラックス効果を得られることを期待し、週一回患者様とご家族と一緒に歌ったりする、楽しい音楽会です♪



トーンチャイムの音楽会
♪赤とんぼ♪お月様♪
♪どんぐりころころ♪



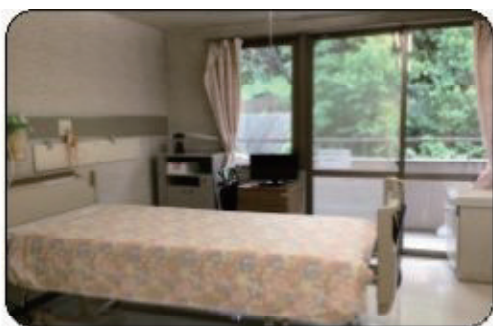
二胡の音楽会
♪ふるさと♪見上げてごらん夜の星を♪蘇州夜曲♪



3階病棟

地域包括ケア病床の取り組み

地域包括ケア病床は患者様と家族様の希望を伺いながら、患者様の状態に合わせて退院支援を行っています。自宅退院の場合、介護保険のサービスを調整するためケアマネジャーに連絡し、自宅で安心して過ごせるように支援させていただきます。施設入所の場合、施設申し込みの支援から、施設の受け入れの連絡後、入所に向けた手続き等のお手伝いをします。また当院では食事が飲み込めるか判断するために、飲み込み機能のテストを耳鼻科の医師により行っています。飲み込み可能な場合には、その後専門のリハビリ担当者と病棟看護師で飲み込み訓練を行い、退院支援しています。



病室



デイルーム

「薬のアレルギーについて」

ふくちゃんの

病院よもやま話 第18回



病院や薬局で最初にかかれるとき、ご本人やご家族の病歴やご不安な事などいろいろ聞かれる事があると思います。その中で、「お薬や食物のアレルギーがありますか?」という質問があります。なぜお聞きするかを今回はご説明します。アレルギー反応とは、元々からだの中に入って来た異物を排除しようとするための、身体にとっては必要な免疫反応の一種です。ただ人によっては、薬や食物など体に有益な物質に対しても起こす事があります。また、過度な反応は本人の状態を悪化させたり、酷い場合は死に至らせる事もあり危険です。

実際によくあるアレルギーの症状は、皮膚の発疹・目や皮膚のかゆみなどの他、血液検査で肝臓の機能や検査数値に異常がでる場合もあります。その中で、特に重篤なアナフィラキシーショック(即時型アレルギー)は ●全身へ広がる発疹 ●唇や舌が腫れる(呼吸がしづらくなる事もあります) ●気道が腫れて呼吸困難 ●血圧低下 ●意識低下などが起こります。場合によっては、腹痛や嘔吐が伴う事もあります。お薬の中には、比較的アレルギーを起こす事が多いものがあります。抗生物質・非ステロイド性抗炎症薬・ホルモン剤・造影剤などが、そう言われていますが、他にも添加物として含まれているものが引き起こす事もあります。以上の危険を防ぐために病院では、初回に聞き取りを行っています。その情報は記録され、患者様に薬を出すときに、過去にアレルギーを起こした薬(それに近いもの)を避けるシステムになっています。これらの為、アレルギーの情報は重要です。皆様も、日頃「アレルギーかな?」と思う場面に遭遇したら、必ずお薬手帳などに書き留めておいて、次回医療機関にかかった時にご相談ください。

プール遊び 令和5年7月・8月

保育室

運動会 令和5年10月

みんな気持ちよさそうに
楽しんでいました。



お天気にも恵まれ
お家の方と一緒に頑張りました。
はとやてんとう虫の衣装もかわいかったです。



一般財団法人育生会横浜病院



併設
介護老人保健施設 ユトリアム
育生会訪問看護ステーション ユーカリ

診療科目

休診日：日曜・祝日
内科・消化器内科・循環器内科・外科
消化器外科・リハビリテーション科・婦人科・皮膚科
歯科口腔外科・整形外科・泌尿器科

〒240-0025 横浜市保土ヶ谷区狩場町200-7 TEL:045-712-9921

<http://www.ikuseikai-yokohama.com> 育生会 横浜病院 検索



【電車・バスをご利用の方】

- 東戸塚駅(JR横須賀線)東口よりバス(約15分)【榑太坂上】下車、徒歩2分
- 戸塚駅(JR横須賀線)東口よりバス(約30分)【榑太坂上】下車、徒歩2分
- 保土ヶ谷駅(JR横須賀線)東口よりバス(約10分)【榑太坂上】下車、徒歩3分
- 横浜駅(各鉄道)西口よりバス(約40分)【榑太坂上】下車、徒歩3分
- 水道道(相鉄、西横浜駅)よりバス(約20分)【榑太坂上】下車、徒歩3分
- 井土ヶ谷駅(京浜急行線)よりバス(約15分)【児童遊園地前】下車、徒歩10分(国道1号線を保土ヶ谷方面へ)

【お車で越しの方】

- 保土ヶ谷バイパス方面より
狩場インターを出て国道1号線を右折、戸塚方面へ500m先、左。
- 首都高速3号線方面より永田ランプを出て保土ヶ谷橋交差点を左折、国道1号線を戸塚方面へ2キロ先、左。

編集後記

今年は夏が長かったですね。皆様、夏の疲れが出てきていませんか?
病院に咲いている金木犀もやっと咲き始めました。
体力回復していきたいですね。アロマや水素もお勧めです。



広報委員会・委員一同 発行責任者 院長 長堀 優